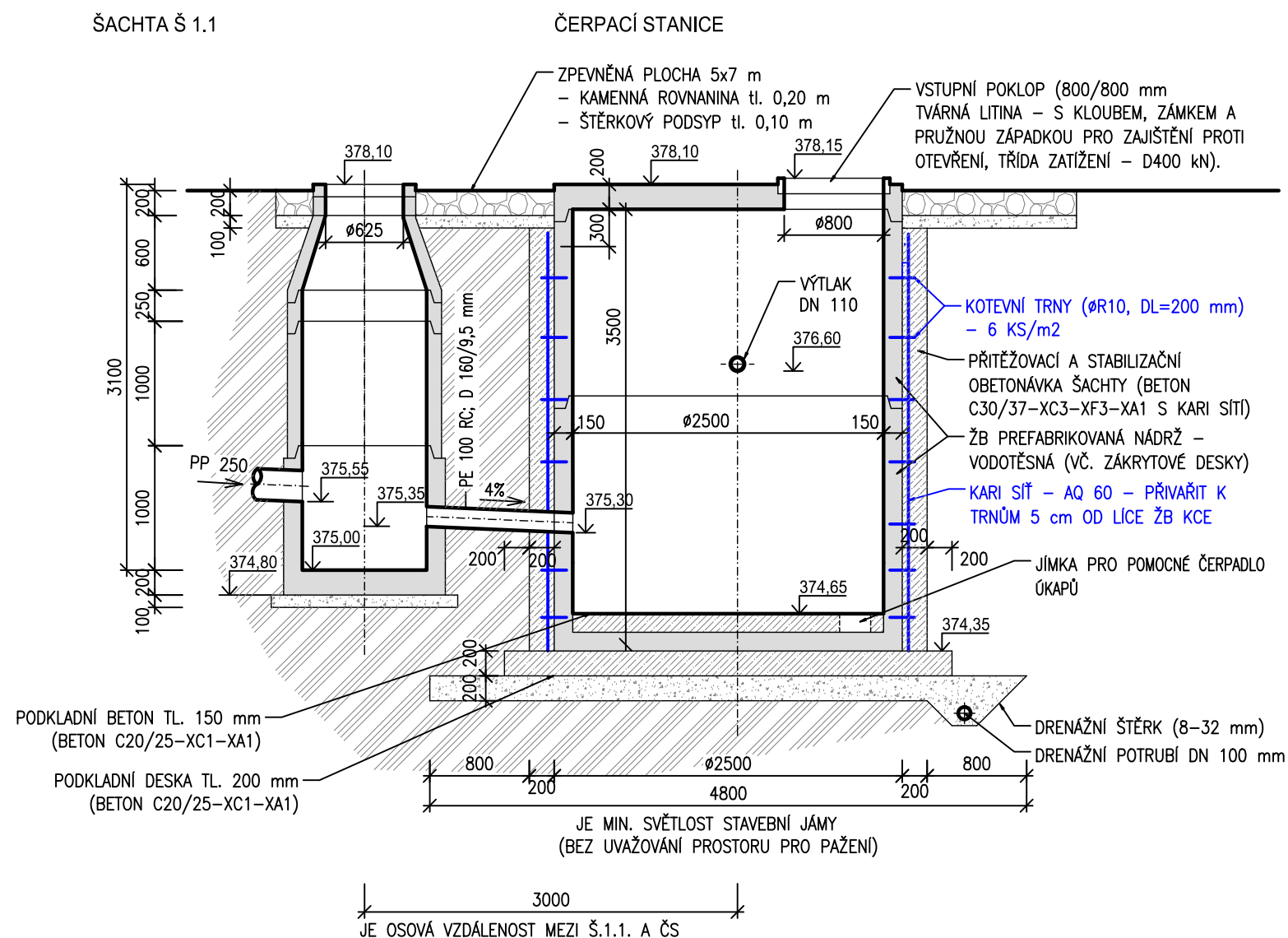


D.2.1. čerpací stanice - půdorys, svislý řez 1 : 50

SVISLÝ ŘEZ A-A:



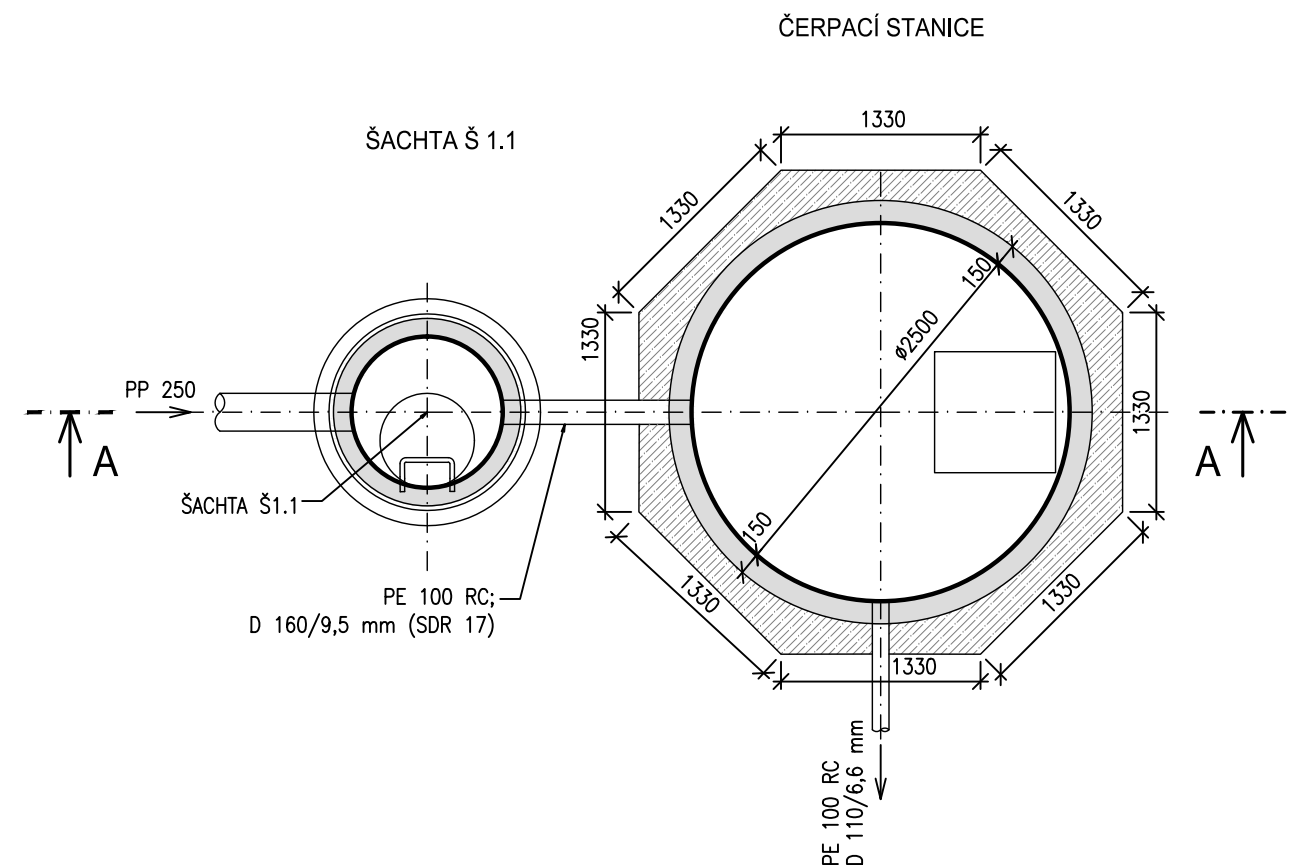
– ŽB PREFABRIKOVANÁ ŠACHTA ČERPACÍ STANICE (DN 2500 mm) BUDE PROVEDENA JAKO VODOTĚSNÁ KONSTRUKCE. JEDNOTLIVÉ ČÁSTI (DNO, SKRUŽ, ZÁKRYTOVÁ DESKA) BUDOU TĚSNĚNY ORIGINALNÍM TĚSNĚNÍM VÝROBCE. VŠECHNY PRŮCHODY POTRUBÍ STĚNOU ŠACHTY ČS BUDOU ZATĚSNĚNY PROTI TLAKOVÉ VODĚ.

- PŘÍTEŽOVACÍ A STABILIZAČNÍ OBETONÁVKA ŠACHTY BUDE VYZTUŽENA KARI SÍŤÍ (AQ 60 – CELKEM 31 m² – TZN. 31 x 4,44 = 137,64 kg). TATO SÍŤ BUDE OSAZENA 5 cm OD VNĚJŠÍHO LÍCE PREFABRIKOVANÉ KONSTRUKCE ŠACHTY A BUDE ZAVĚŠENA NA KOTEVNÍ TRNY.


- KOTEVNÍ TRNY TVOŘÍ PRUTY VÝZTUŽE ØR10 mm (DL. = 20 cm) OSAZENÉ DO KONSTRUKCE PREFABRIKÁTU CHEMICKOU KOTVOU (DL. UKOTVENÍ = 10 cm) S ROZTEČÍ 6 KS/m2 (CELKEM 186 KOTEV – TZN. $186 \times 0,2 \times 0,617 = 22,95 \text{ kg}$).

- NAVRŽENÁ OCEL:
 - KOTEVNÍ TRNY - 10 505
 - KARI SÍŤ - Bst 500 (SPOJOVÁNÍ S PŘESAHEM 500 mm)

PŮDORYSNÝ ŘEZ:



IO 02 ČERPACÍ STANICE

| | | | | | |
|---|-----------|--|--|--|--|
|  | | Povodí Vltavy, státní podnik Holečkova 3178/8, Smíchov, 150 00 PRAHA 5 | | PRACOVNÍŠTĚ: oddělení projektových činností Litvínovická 709/5 370 00 České Budějovice tel.: 387 683 111 | |
| KRESLIL: | | VYPRACOVAL: | | VEDOUcí PRACOVNÍŠTĚ: | |
| Ing. Martina HAVLOVÁ | | Ing. Martina HAVLOVÁ | | Ing. Pavel Filip | |
| AKCE: | | HLAVNÍ INŽENÝR PROJEKTU: | | | |
| Ing. Martina HAVLOVÁ | | | | | |
| Areál jezu České Vrbné - odkanalizování provozního objektu | | | | | |
| PŘÍLOHA: | | | | MĚŘÍTKO: | |
| Čerpací stanice - půdorys, svislý řez | | | | 1 : 50 | |
| STUPEN: | | | | FORMÁT: | |
| dokumentace pro provádění stavby | | | | 2 A4 | |
| OBJEDNATEL: | | ČÍSLO ZAKÁZKY: | | ČÍSLO PŘÍLOHY: | |
| Povodí Vltavy s.p. - závod Horní Vltava | | 720/2459/18 | | D.2.1. | |
| KRAJ: | DATUM: | | | | |
| Jihočeský | únor 2018 | | | | |